



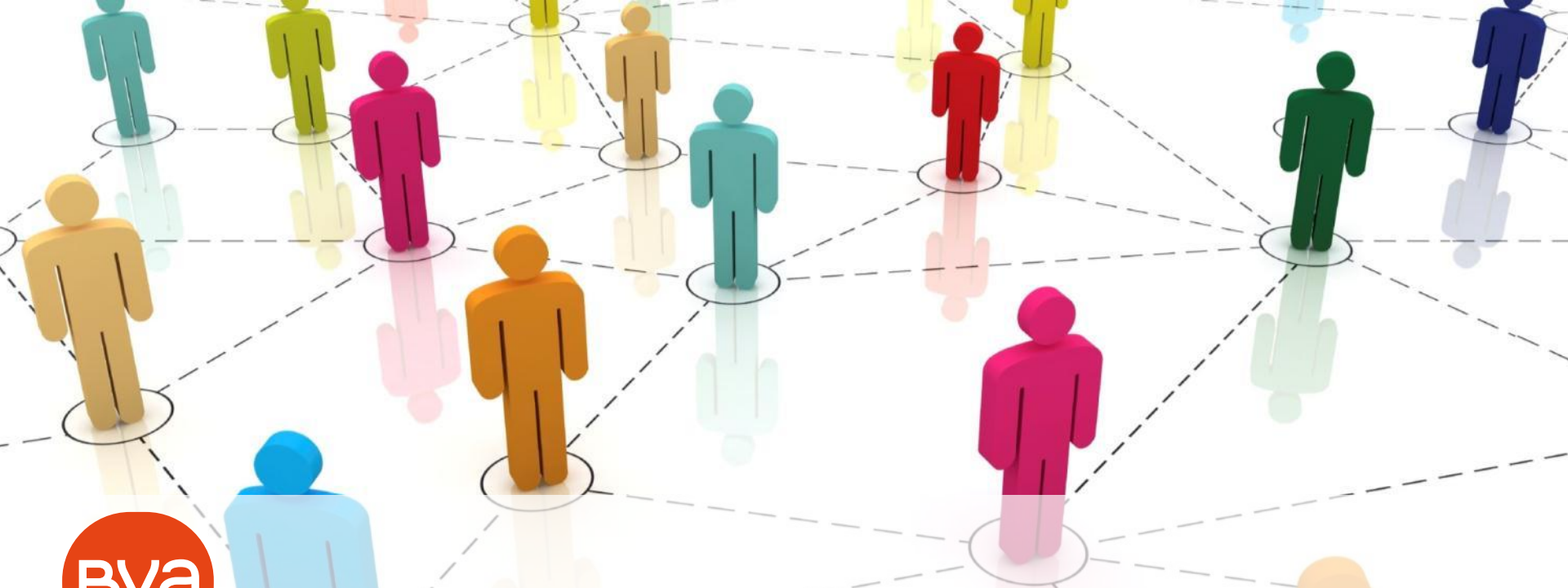
Les jeunes et la politique

Rapport d'étude quantitatif
Novembre 2016

Embargo 7 décembre 6h

Contact BVA :

Laurent BERNELAS - Directeur d'activité
laurent.bernelas@bva.fr - +33 (0)1 71 16 88 71



Méthodologie



Recueil

Enquête réalisée en ligne par l'Institut BVA **du 7 au 15 novembre 2016** auprès d'un échantillon représentatif de 1 000 jeunes de 17 à 24 ans.



Echantillon

La représentativité de l'échantillon a été assurée selon la méthode des quotas appliquée aux variables de sexe, âge, situation professionnelle et région.

Structure de l'échantillon

Sexe (Données redressées)	%
Homme	50%
Femme	50%

Age (Données redressées)	%
De 17 à 19 ans	28%
De 20 à 21 ans	29%
De 22 à 24 ans	43%

Situation professionnelle	%
En emploi	56%
Etudiant	32%
En apprentissage	3%
A la recherche du premier emploi	7%
Autres Inactif	2%

Niveau de diplôme (Données redressées)	%
Sans diplôme/ Certificat études primaires / BEPC	11%
BEP CAP	13%
Baccalauréat	35%
Bac+2	19%
Bac+3 ou supérieur	22%

Région (Données redressées)	%
Région Parisienne	21%
Nord-Est	29%
Nord-Ouest	16%
Sud-Ouest	10%
Sud Est	24%

Résident en ZUS (Données redressées)	%
Oui	14%
Non	86%

Lecture des résultats



Résultats

Ce rapport présente les résultats de l'étude les jeunes et la politique. Les différences significatives par rapport à l'ensemble sont signalées en rouge et en vert.

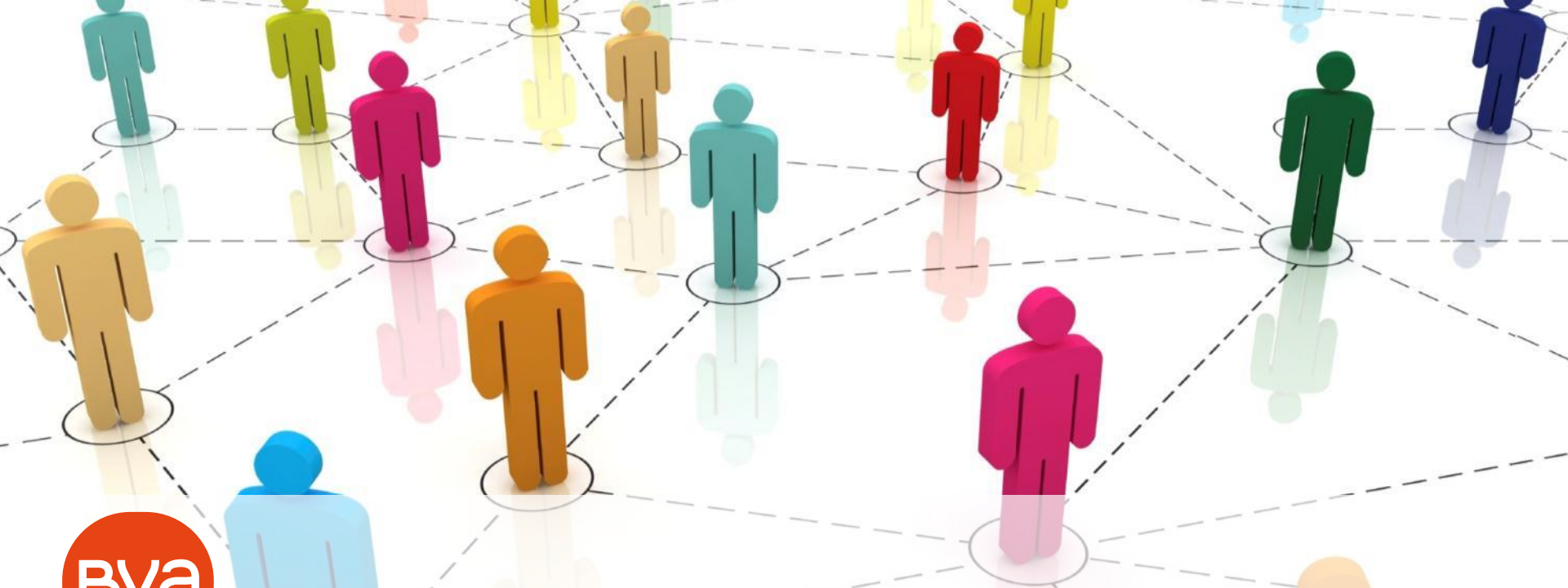
La mention « ST » signifie « Sous-total ». Par exemple : Très satisfait + Assez satisfait.

La précision des résultats est fonction du nombre de répondants.

Plus le nombre de répondants est important, plus la marge d'erreur diminue alors et plus les résultats observés sont précis. Et inversement, plus le nombre de répondants est faible, plus la marge d'erreur augmente et moins le résultat est précis.

Ci-dessous un exemple de marges d'erreurs associées aux résultats, compte tenu du nombre de répondants :

Taille échantillon	score obtenu : 10 ou 90%	score obtenu : 15 ou 85%	score obtenu : 25 ou 75%	score obtenu : 50%
50	8,3%	9,9%	12,0%	13,9%
75	6,8%	8,1%	9,8%	11,3%
100	5,9%	7,0%	8,5%	9,8%
125	5,3%	6,3%	7,6%	8,8%
150	4,8%	5,7%	6,9%	8,0%
175	4,4%	5,3%	6,4%	7,4%
200	4,2%	4,9%	6,0%	6,9%
250	3,7%	4,4%	5,4%	6,2%
300	3,4%	4,0%	4,9%	5,7%
350	3,1%	3,7%	4,5%	5,2%
400	2,9%	3,5%	4,2%	4,9%
500	2,6%	3,1%	3,8%	4,4%
800	2,1%	2,5%	3,0%	3,5%
1000	1,9%	2,2%	2,7%	3,1%

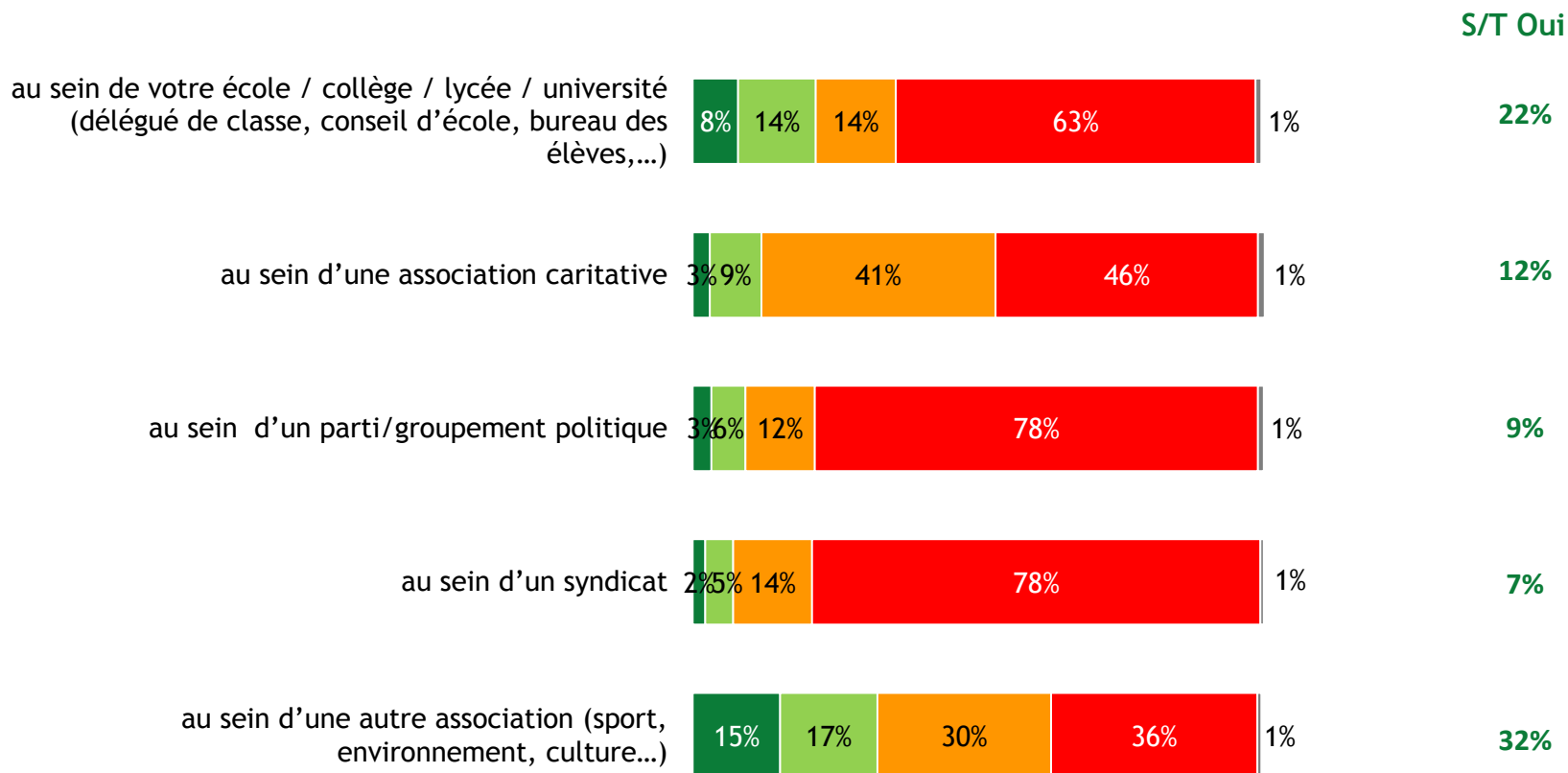


Résultats détaillés

L'engagement, un sujet qui touche directement près de la moitié des jeunes

Etes-vous actuellement engagé...?

Base : 1000



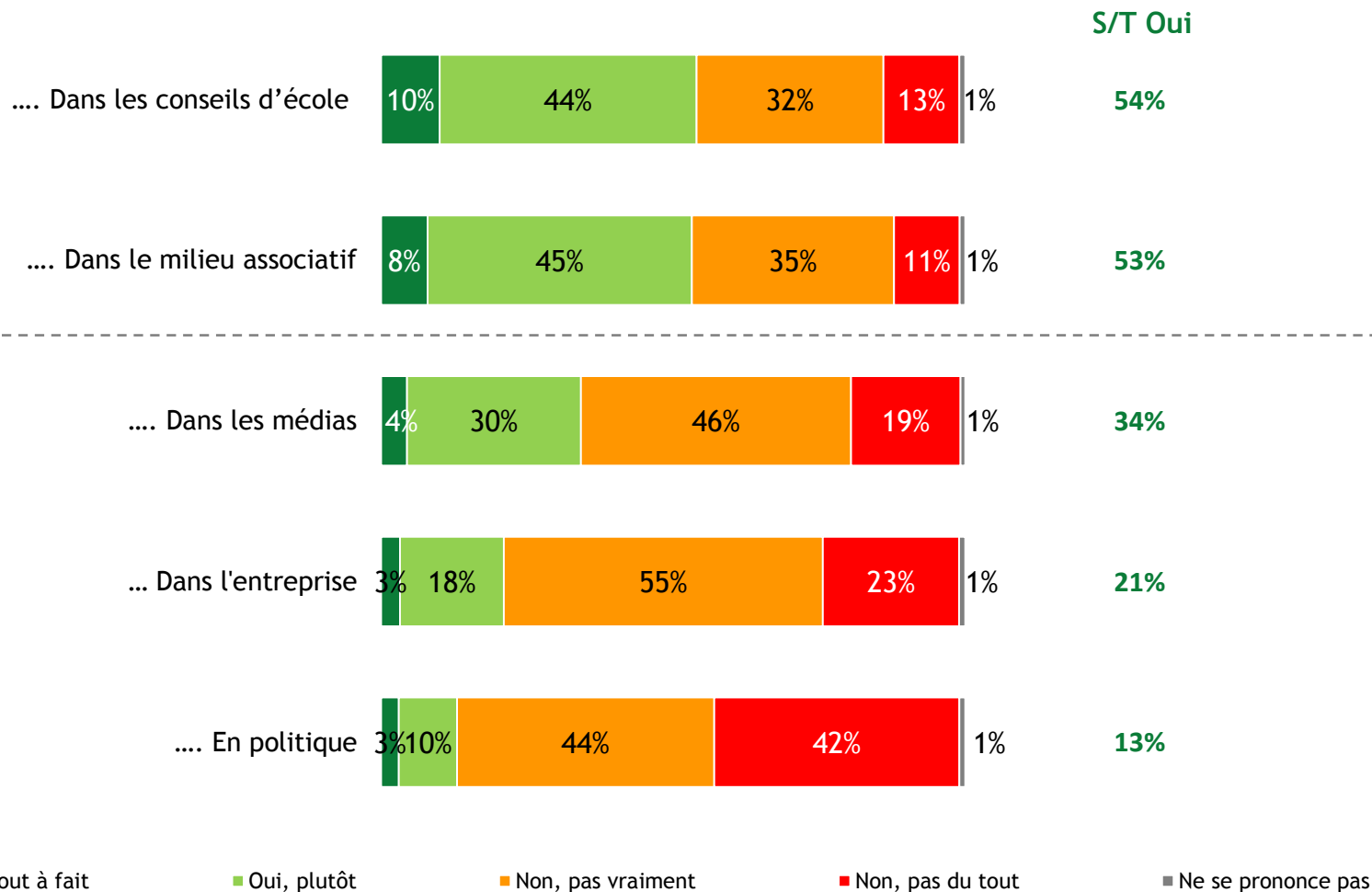
Au final, **45%** des jeunes sont engagés

■ Oui, et je participe activement ■ Oui, et je participe ponctuellement ■ Non, mais j'aimerais bien ■ Non, et ça ne m'intéresse pas ■ Ne se prononce pas

Un déficit fort du sentiment d'être représenté dans les médias, l'entreprise ou plus encore en politique

Estimez-vous que les jeunes sont suffisamment représentés...?

Base : 1000



4 jeunes sur 10 sont certains d'aller voter à la présidentielle de mai 2017

Avez-vous l'intention d'aller voter à la présidentielle de mai 2017 ?

Base : 1000

43%



Des jeunes sont certains d'aller voter à la présidentielle

8%

Des jeunes sont certains de ne pas aller voter aux présidentielles

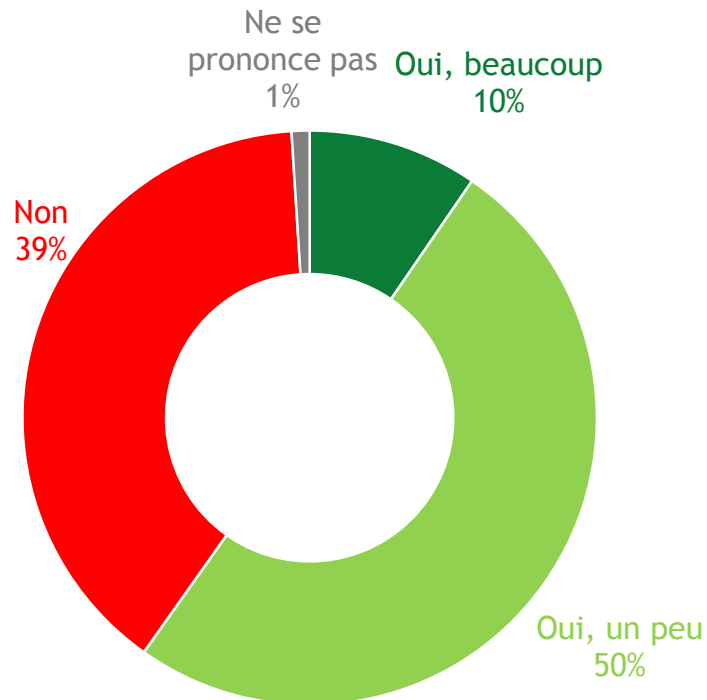
Deux tiers des jeunes estiment que les candidats à l'élection présidentielle parlent des sujets qui les préoccupent...

Avez-vous le sentiment que les candidats à l'élection présidentielle parlent des sujets qui vous préoccupent ?

Base : 1 000

S/T Oui

60%



...mais seul un tiers a le sentiment que leur avis est pris en compte

Pensez-vous que les hommes et femmes politiques tiennent compte de l'avis des jeunes ?

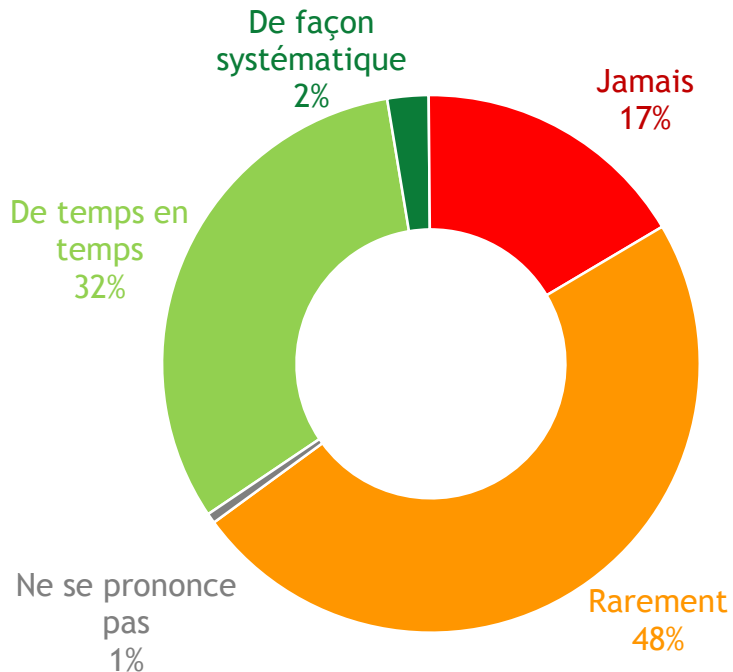
Base : 1 000

S/T Régulièrement

34%

S/T Rarement/Jamais

65%



Q6. Pour quelle(s) raison(s) ?

Base : 654

Plusieurs réponses possibles

Car les politiques sont trop éloignés du quotidien des jeunes

76%

C'est un problème de confiance intergénérationnel (les adultes ne font jamais confiance aux jeunes)

37%

Car les jeunes n'ont assez d'espaces d'expression

29%

Car les jeunes ne cherchent pas particulièrement à donner leur avis

14%

Autre

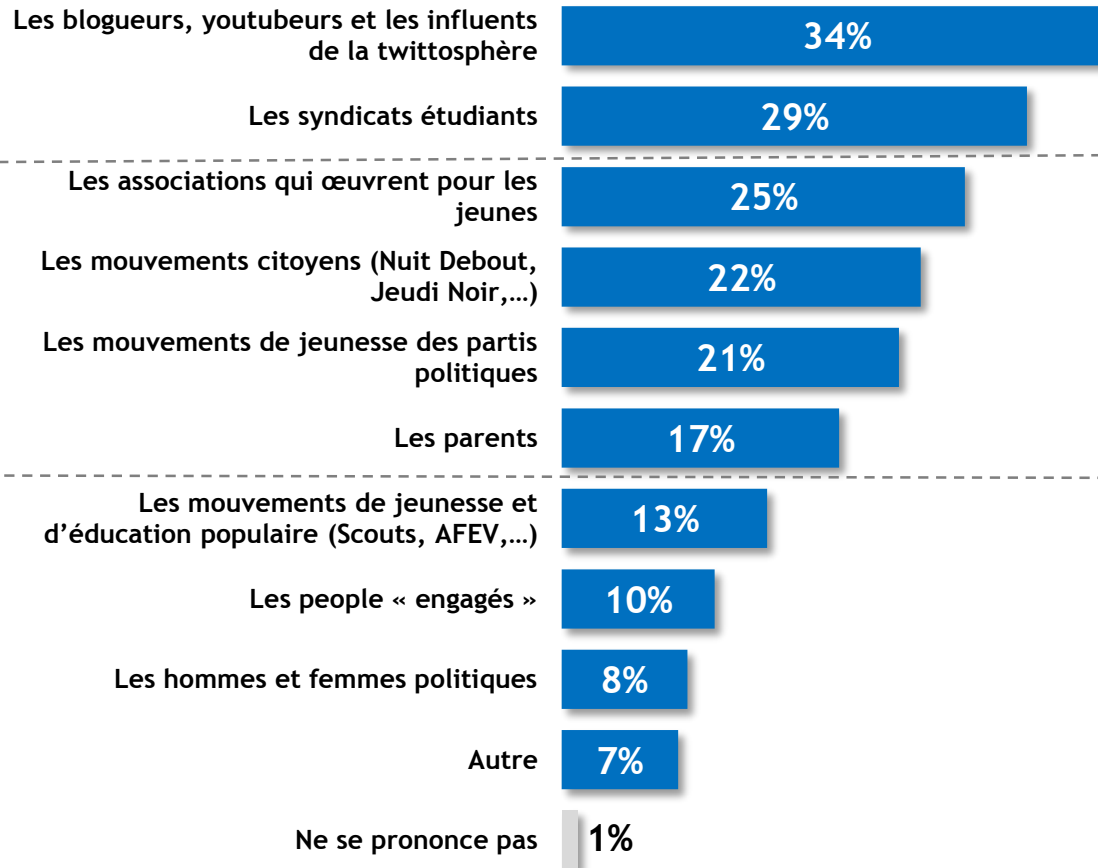
6%

La représentativité non institutionnelle s'impose dans le paysage sous l'influence des media sociaux et des mouvements citoyens

Parmi les acteurs suivants, quels sont selon vous les porte-paroles des jeunes dans le débat public d'aujourd'hui ?

Base : 1000

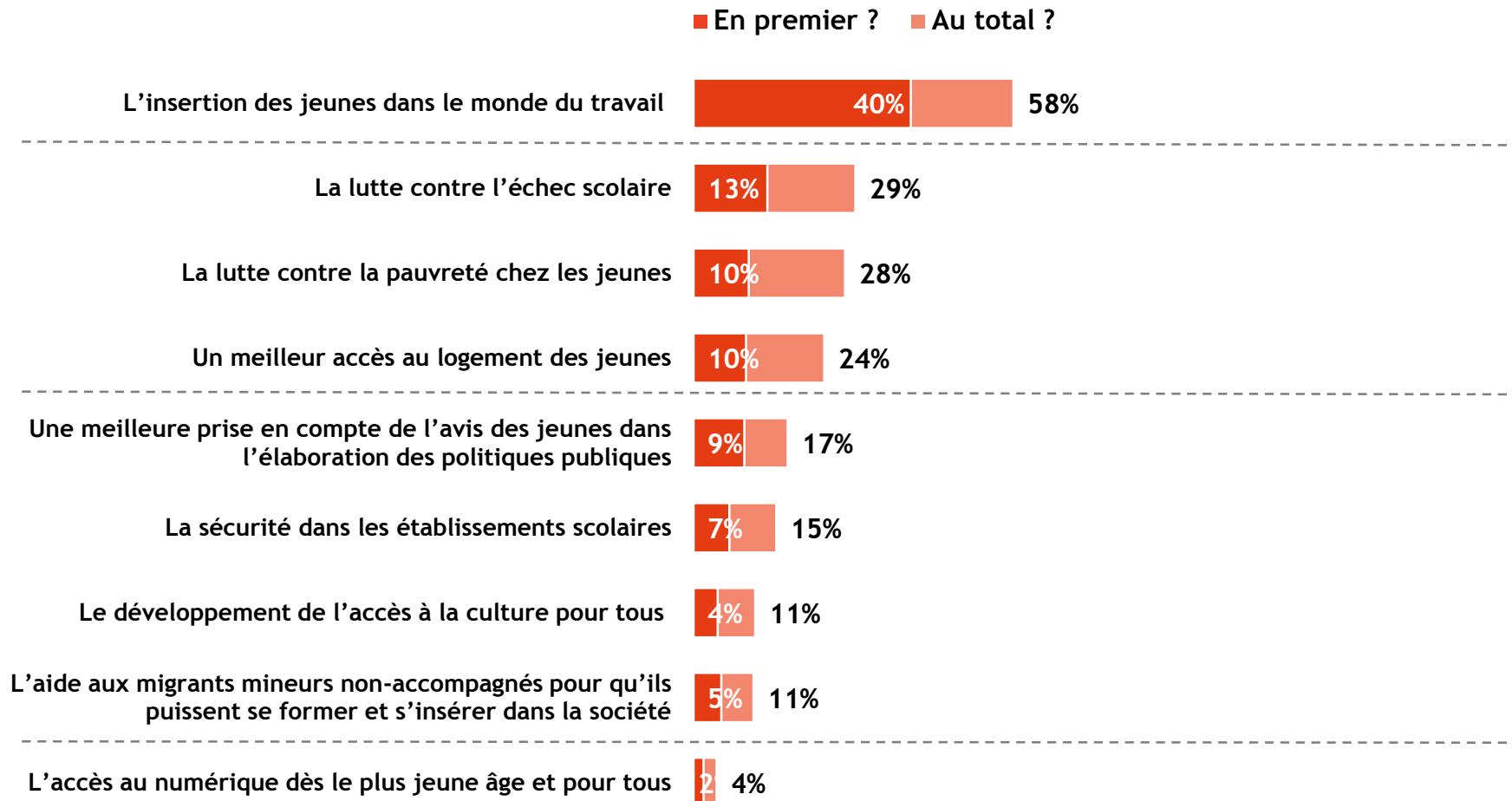
Plusieurs réponses possibles



L'insertion professionnelle, chantier prioritaire que devrait proposer le futur Président de la République pour la jeunesse

Parmi les propositions suivantes, quelles doivent être les priorités d'action du futur Président de la République pour la jeunesse ?

Base : 1000

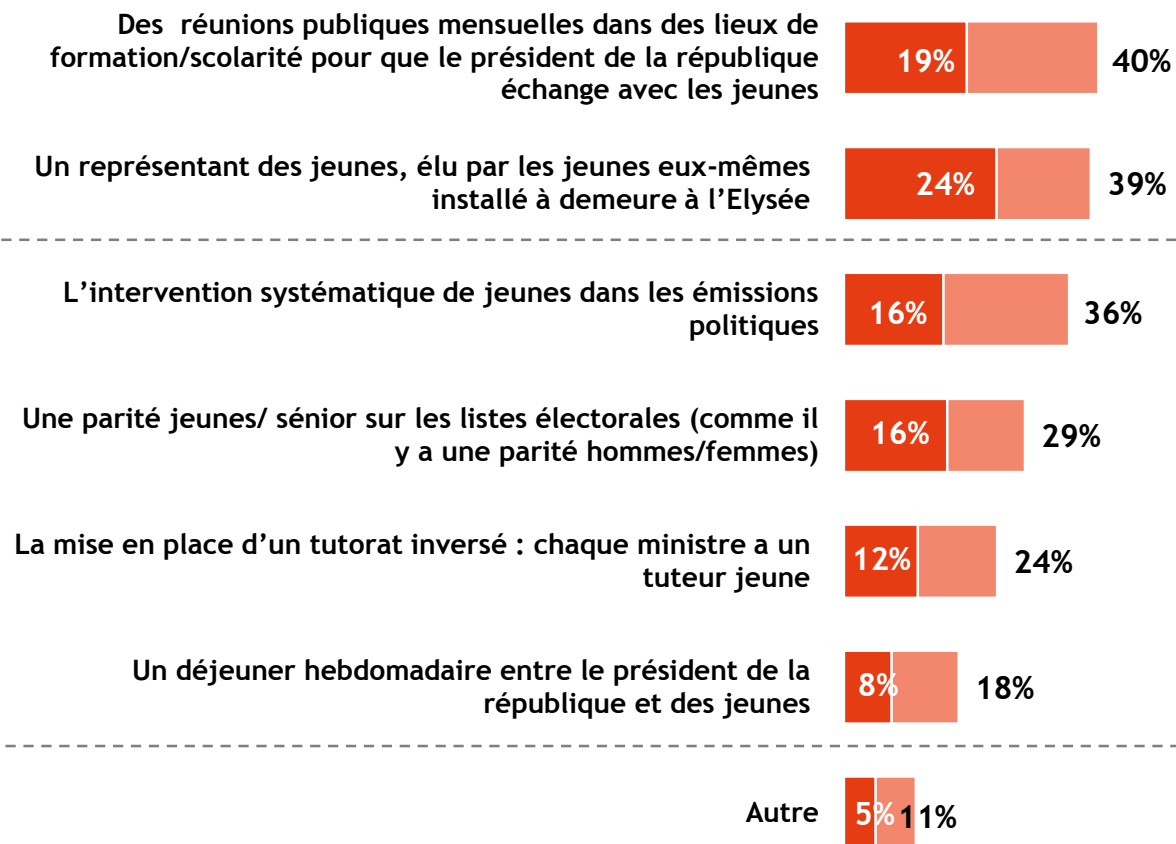


Un président qui écoute les jeunes, organise avec eux des réunions mensuelles et gouverne avec à ses côtés un élu qui les représente

Parmi les propositions suivantes, laquelle voudriez-vous que le futur Président de la République retienne pour mieux prendre en compte les idées des jeunes ?

Base : 1 000

■ En premier ? ■ Au total ?

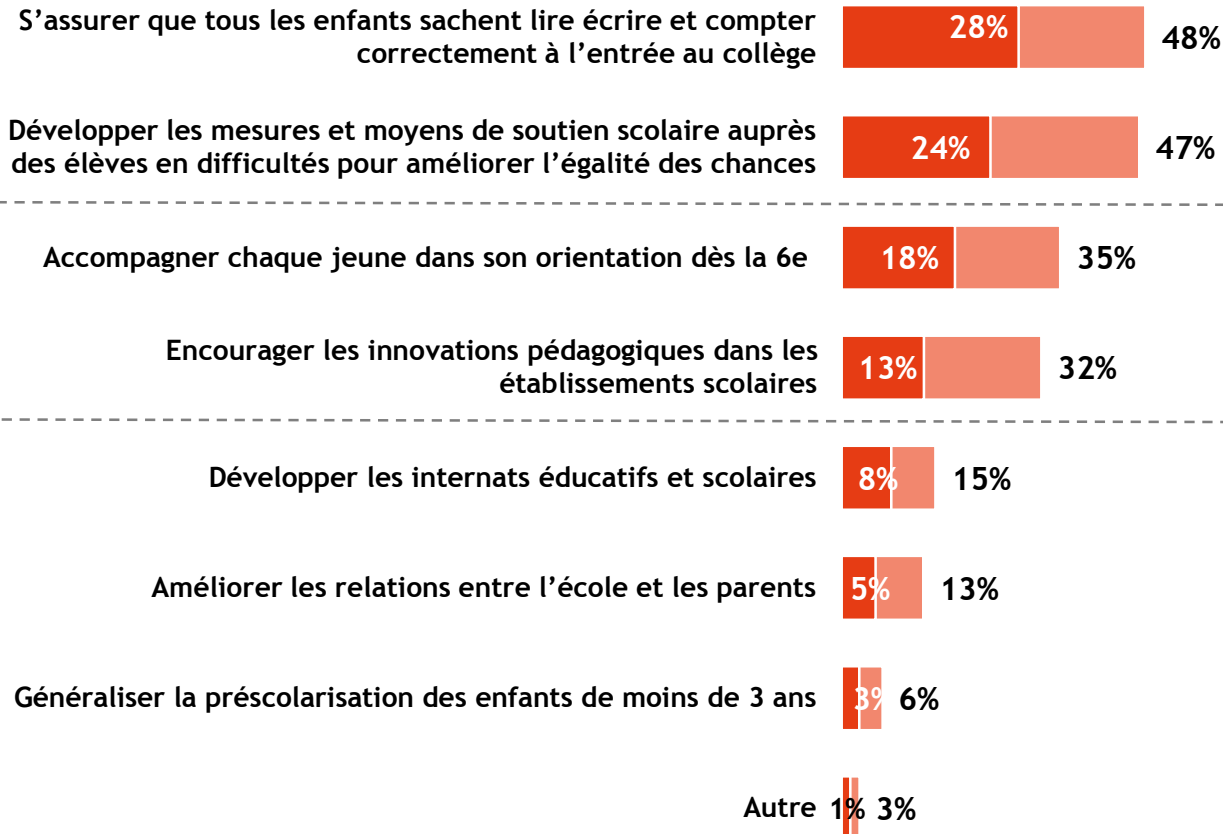


Comme Président, les jeunes privilégient pour l'école la maîtrise des fondamentaux et une demande de solidarité

Vous président, quelles seraient vos premières mesures pour l'école ?

Base : 1000

■ En premier ? ■ Au total ?

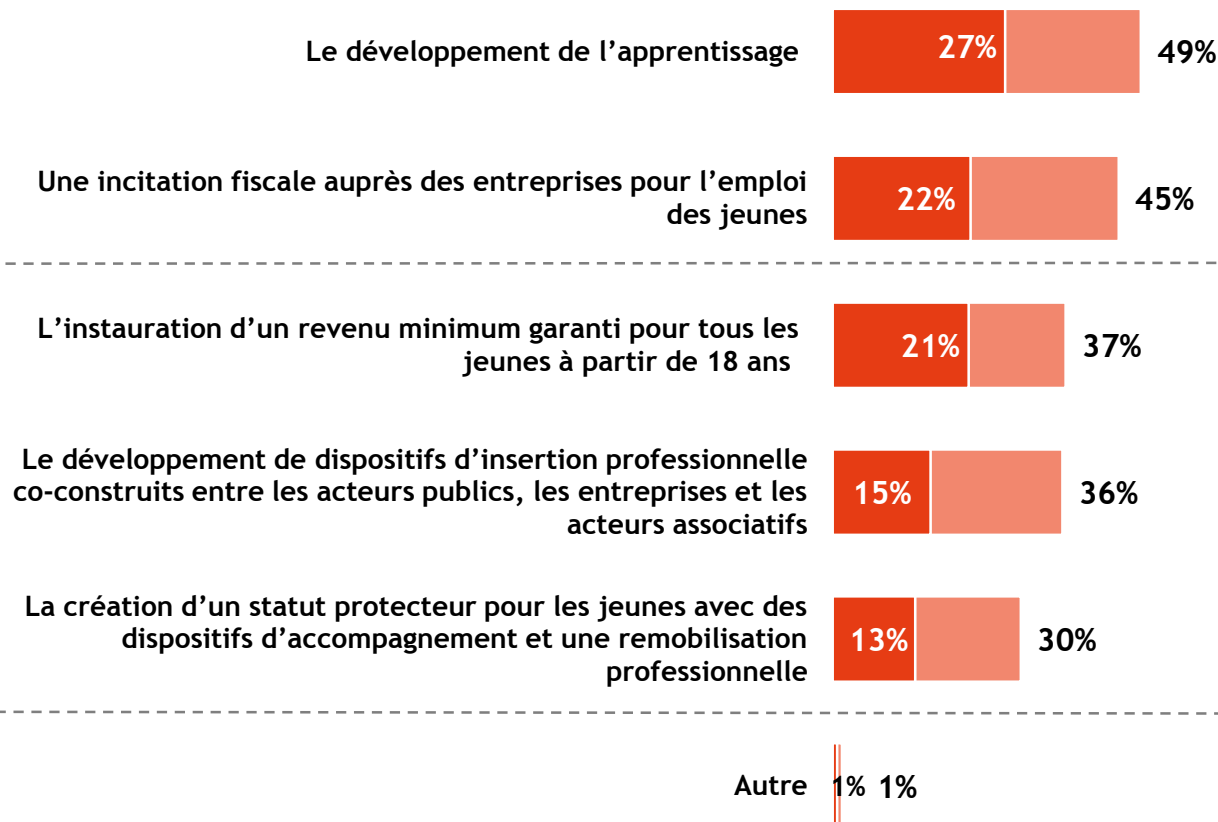


Au service de l'insertion professionnelle des jeunes, comme président, ils privilégient l'apprentissage et des mesures fiscales

Vous président, parmi les propositions suivantes quelles seraient vos premières mesures pour l'insertion sociale et professionnelle des jeunes ?

Base : 10000

■ En premier ? ■ Au total ?



Comme président, pour développer l'engagement des jeunes, l'école apparaît comme un levier fondamental

Vous êtes président, parmi ces propositions quelles seraient vos premières mesures pour développer l'engagement des jeunes ?

Base : 1 000

■ En premier ? ■ Au total ?

Inscrire dans les programmes scolaires des activités favorisant l'engagement des jeunes (travaux pratiques, méthodologies etc...)



Mieux valoriser l'engagement associatif dans les parcours professionnels, notamment dans les CV



Développer le Service Civique



Développer l'éducation à la citoyenneté au sein des établissements scolaires



Favoriser l'engagement associatif pour les jeunes rencontrant des difficultés



Autre 1%1%

Ne se prononce pas 1%